

Centralina EPM

SCHEDA TECNICA



Descrizione

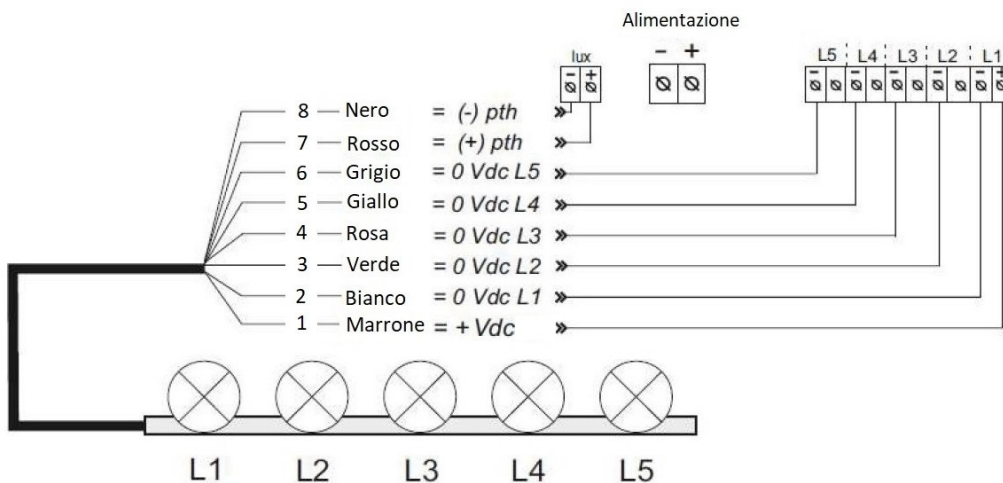
Centralina per Basic Bar 210 con sinottico diagnostico, LED di stato batteria e dimmerazione notturna.

CARATTERISTICHE ELETTRICHE

Alimentazione	12 Vdc	24 Vdc
Consumo	1.2 W	1.9 W
Uscite	5 configurabili	
Classe di isolamento	Classe III	
Protezioni	Sovratensioni; Sovracorrenti; Inversione di polarità	

CARATTERISTICHE MECCANICHE

Temperatura operativa	-10 °C ÷ +55 °C	
Materiale	Lamiera verniciata a polvere	
Dimensioni	230 x 67 x 115 mm	
Peso totale	500 g	

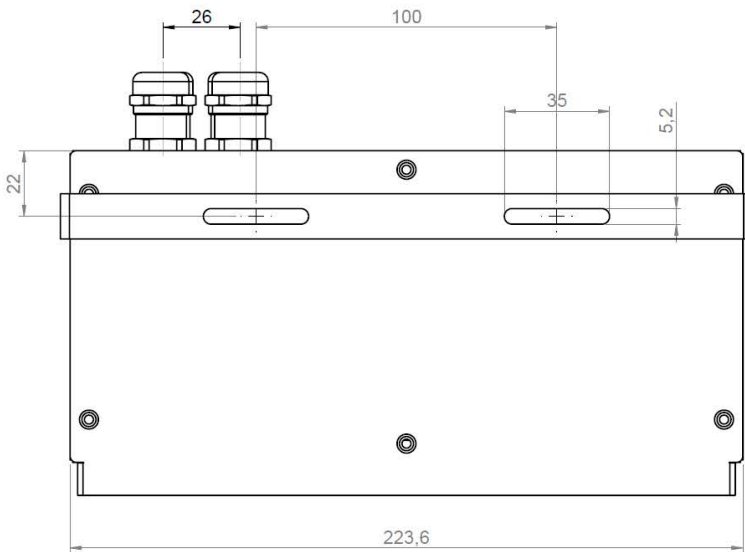
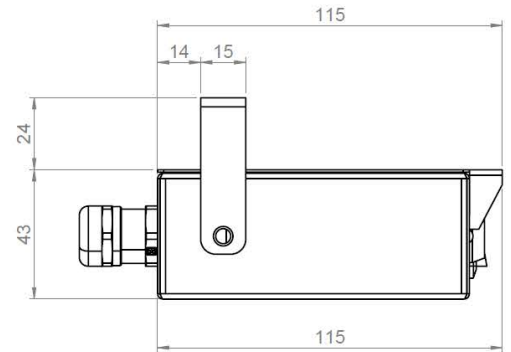
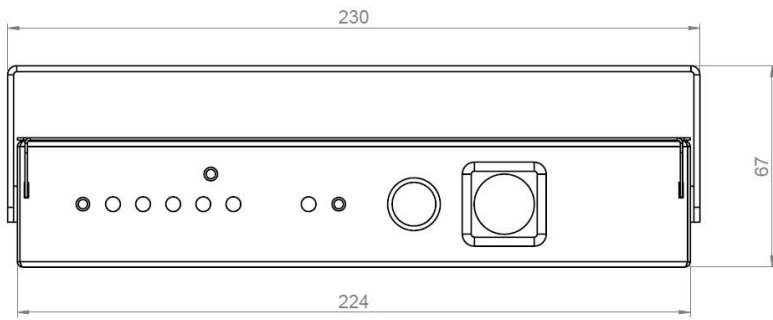


Rev. 3.0

18/10/2023

Approved TEC

Approved AQ



Rev. 3.0
18/10/2023

Approved TEC

Approved AQ